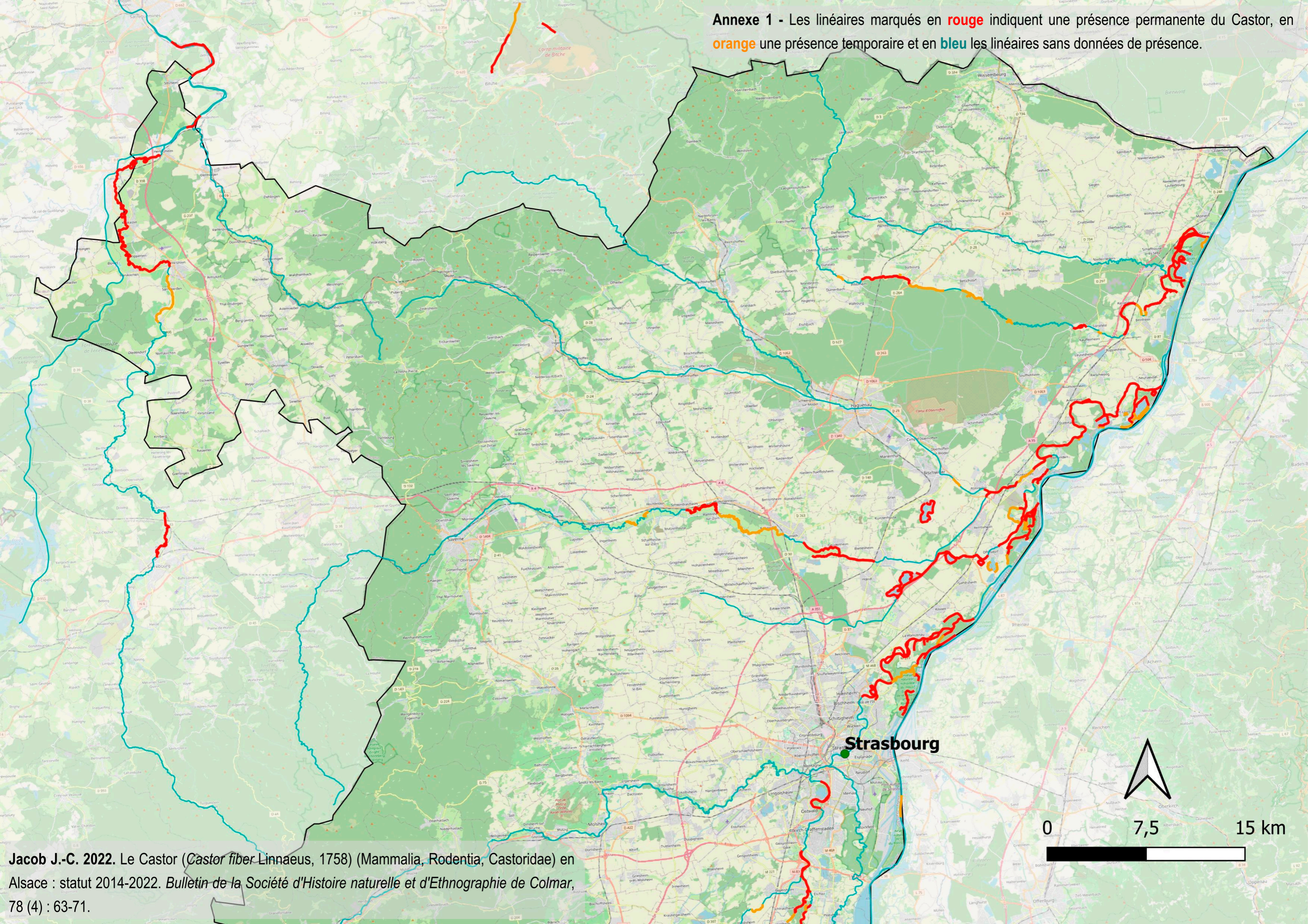


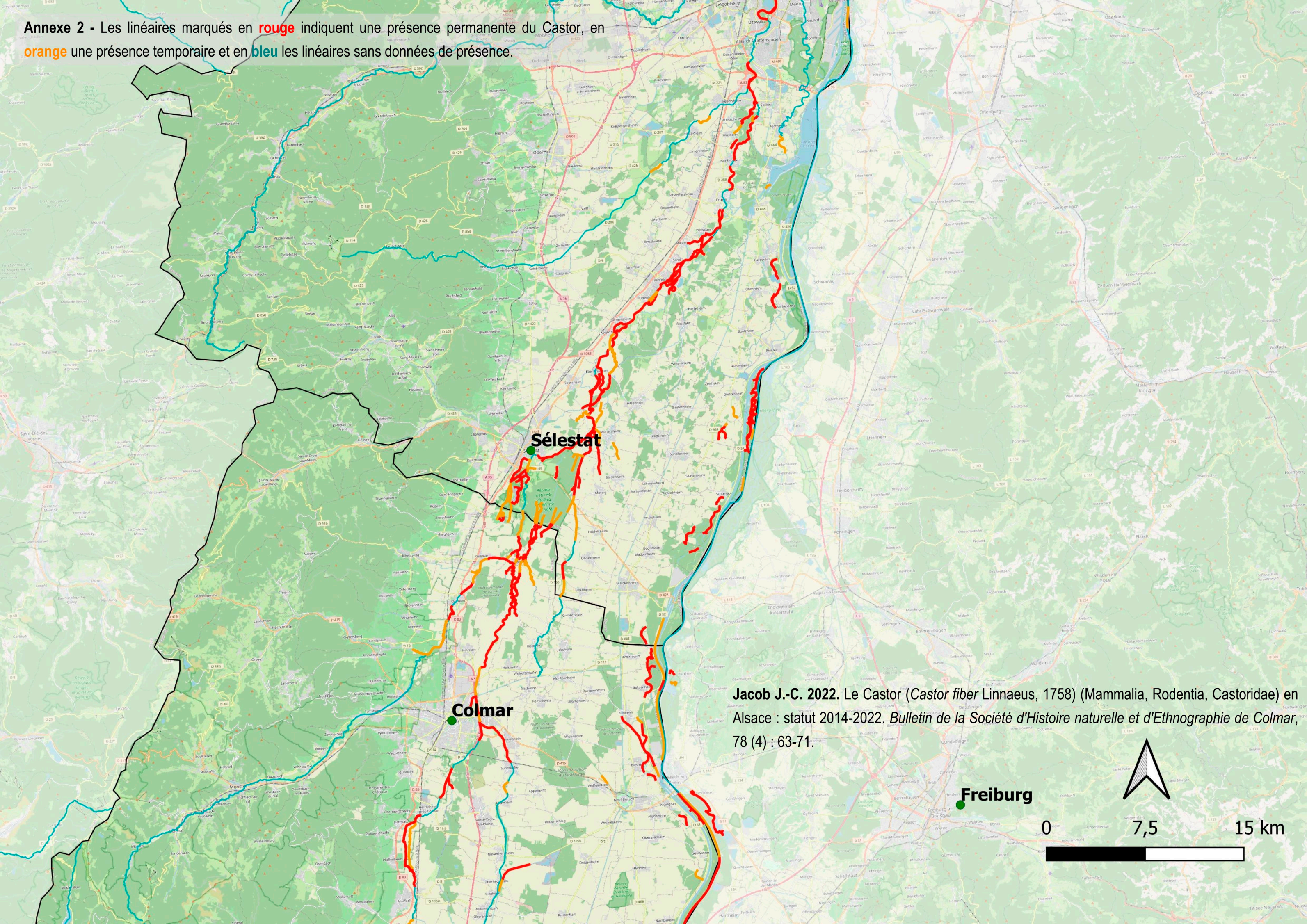
Annexe 1 - Les linéaires marqués en **rouge** indiquent une présence permanente du Castor, en **orange** une présence temporaire et en **bleu** les linéaires sans données de présence.



Jacob J.-C. 2022. Le Castor (*Castor fiber* Linnaeus, 1758) (Mammalia, Rodentia, Castoridae) en Alsace : statut 2014-2022. *Bulletin de la Société d'Histoire naturelle et d'Ethnographie de Colmar*, 78 (4) : 63-71.



**Annexe 2 -** Les linéaires marqués en **rouge** indiquent une présence permanente du Castor, en **orange** une présence temporaire et en **bleu** les linéaires sans données de présence.



**Sélestat**

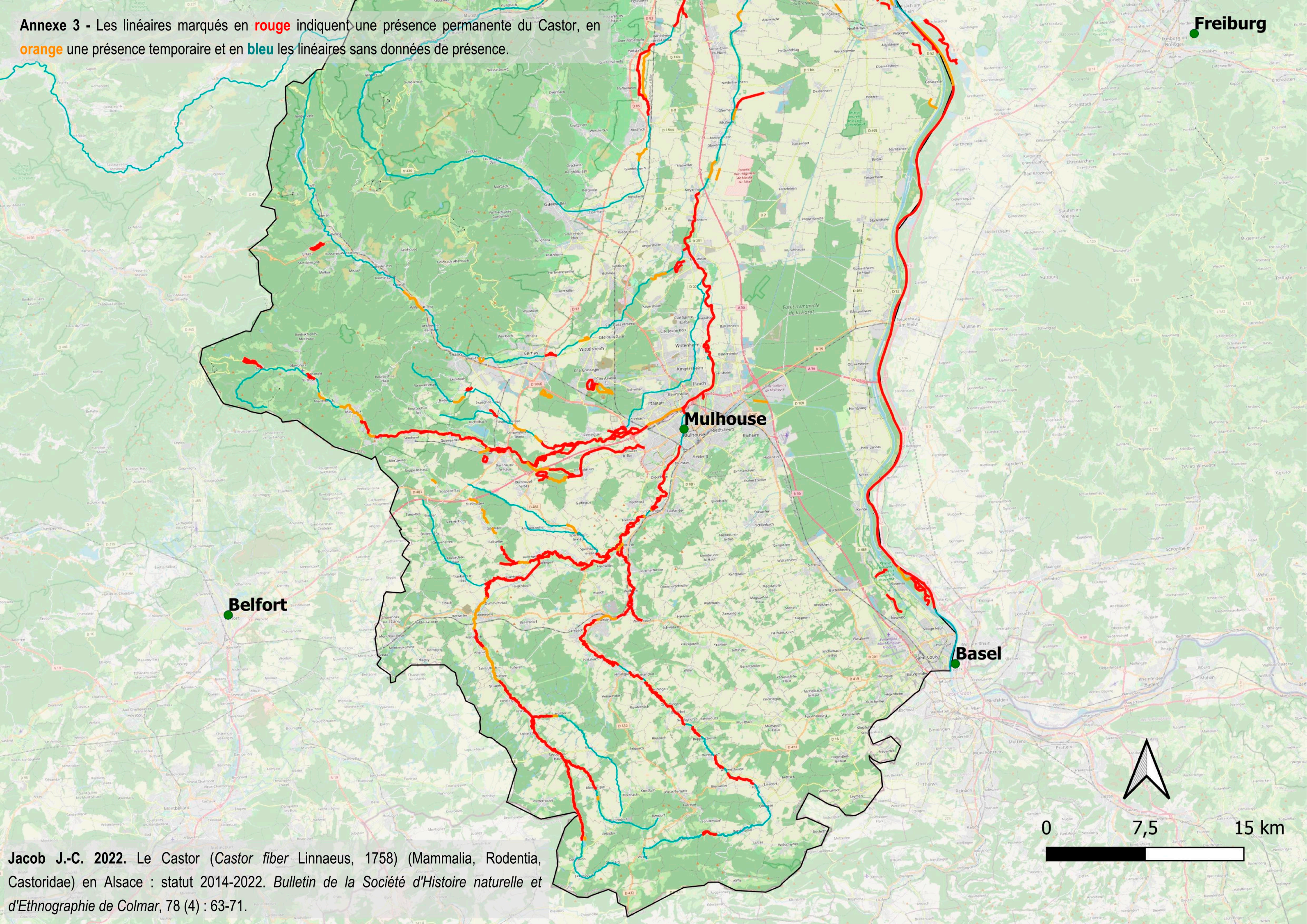
**Colmar**

**Freiburg**

Jacob J.-C. 2022. Le Castor (*Castor fiber* Linnaeus, 1758) (Mammalia, Rodentia, Castoridae) en Alsace : statut 2014-2022. *Bulletin de la Société d'Histoire naturelle et d'Ethnographie de Colmar*, 78 (4) : 63-71.



Annexe 3 - Les linéaires marqués en **rouge** indiquent une présence permanente du Castor, en **orange** une présence temporaire et en **bleu** les linéaires sans données de présence.



Jacob J.-C. 2022. Le Castor (*Castor fiber* Linnaeus, 1758) (Mammalia, Rodentia, Castoridae) en Alsace : statut 2014-2022. *Bulletin de la Société d'Histoire naturelle et d'Ethnographie de Colmar*, 78 (4) : 63-71.